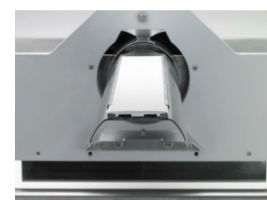
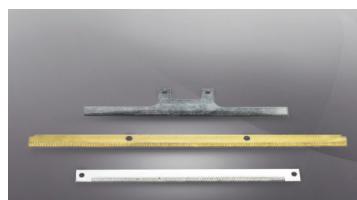


## KENRAY ACCESSOIRES

KENRAY offre une sélection d'accessoires et solutions pour améliorer la qualité des conformateurs sur vos lignes d'ensachage.

- Tous types d'injections par gaz
- Extraction de poussière
- Embase
- Ecarteurs amovibles
- Ecarteurs mécaniques
- Cônes et trémies
- Bandes de téflon
- Velcro, et ruban adhésif
- Tous types de couteaux et courroies disponibles



Expert en ingénierie et innovation, KENRAY est votre partenaire de choix en équipement d'accessoires pour vos demandes de conditionnement.

Précision et fiabilité depuis plus de 30 ans.

Grâce à ses années d'expérience et d'innovation, KENRAY ne se contente pas de vous fournir des conformateurs en surpassant vos attentes. Nous avons également élargi notre gamme pour vous permettre de disposer des meilleurs accessoires possibles, adaptés à vos besoins et à vos ensacheuses.

Même avec la plus haute qualité de conformateurs, les courroies, couteaux et mâchoires de scellage sont endommagés et demandent à être remplacés.

Lorsque les accessoires de machines de conditionnement sont abimés, la production est ralentie ou peut être à l'arrêt, nous offrons alors une variété de pièces détachées avec un rapide délai de livraison pour vous aider à maintenir votre productivité.



Pour plus d'information, merci de contacter:

+33 3 22 84 13 75

[www.kenrayglobal.com/france/](http://www.kenrayglobal.com/france/)

Email: [France@kenrayglobal.com](mailto:France@kenrayglobal.com)

Kenray France, 2 Avenue des Australiens, 80200, Péronne, France



## Une gamme complète de solutions

- > Conformateurs
- > Réparation
- > Couteaux
- > Mâchoires de scellage
- > Courroies
- > Accessoires

Les plus grandes marques et fabricants de machine choisissent les conformateurs KENRAY pour une meilleure performance et rentabilité

## Pourquoi pas vous?

KENRAY est reconnu comme le leader mondial du design et de la fabrication de conformateurs.

Une expérience de plus de 30 ans auquel s'ajoute un investissement continu en R&D fait de KENRAY le leader mondial du design, du développement et de la fabrication de conformateurs pour ensacheuses verticales dans l'industrie agroalimentaire et pharmaceutique.

Reconnue pour la qualité de ses services, la précision du design et les tests approfondis des produits durant leurs fabrications, KENRAY est aujourd'hui le partenaire de choix des entreprises agroalimentaires et pharmaceutiques dans le monde entier.

KENRAY. Perform Better.

