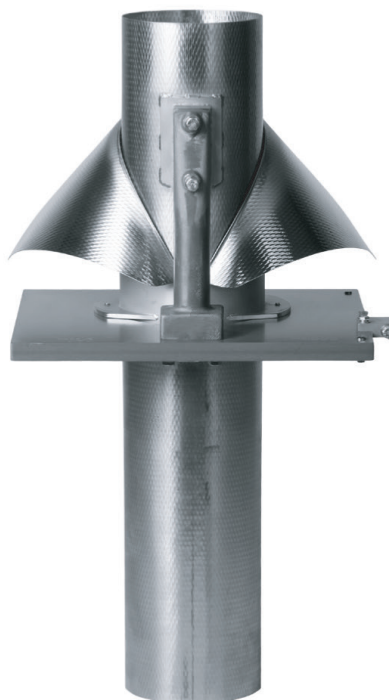


## KENRAY CLASSIC

La gamme de conformateurs KENRAY CLASSIC est le résultat de décennies d'améliorations en termes de design et de procédés de fabrication.

- › Scellages verticaux uniformes et parfaits
- › Des solutions proposées pour tous types de machines et modèles
- › Différents types d'injections par gaz disponibles
- › Poids plus léger que celui des fabricants de machines
- › Tous types de soudures possibles
- › Solutions rentables pour vos lignes d'ensachage
- › Accessoires disponibles (écarteurs, entonnoirs, trémies)



Notre expertise dans ce secteur nous permet de surpasser les standards des fabricants d'ensacheuses verticales.

Précision et fiabilité depuis plus de 30 ans.

Nos conformateurs et nos cols sont fabriqués sur mesure pour s'adapter parfaitement à la machine que vous utilisez.

Le KENRAY CLASSIC est notre produit standard qui peut être utilisé pour emballer une large gamme de produits tels que des surgelés, légumes, chips ou encore des poudres.

En plus d'offrir un haut niveau d'ingénierie, notre gamme de conformateur KENRAY CLASSIC est une solution moins coûteuse que celles offertes par les fabricants d'ensacheuses verticales.

Tous les conformateurs KENRAY ont la possibilité de recevoir des traitements de surface spécifiques adaptés à votre produit. Le traitement réduit les frottements avec le film, augmente la vitesse d'ensachage du produit et peut également aider à réduire le bruit sur votre ligne.

Pour plus d'information, merci de contacter:

+33 3 22 84 13 75

[www.kenrayglobal.com/france/](http://www.kenrayglobal.com/france/)

Email: [France@kenrayglobal.com](mailto:France@kenrayglobal.com)

Kenray France, 2 Avenue des Australiens, 80200, Péronne, France



## Une gamme complète de solutions

- > Conformateurs
- > Réparation
- > Couteaux
- > Mâchoires de scellage
- > Courroies
- > Accessoires

Les plus grandes marques et fabricants de machine choisissent les conformateurs KENRAY pour une meilleure performance et rentabilité

## Pourquoi pas vous?

KENRAY est reconnu comme le leader mondial du design et de la fabrication de conformateurs.

Une expérience de plus de 30 ans auquel s'ajoute un investissement continu en R&D fait de KENRAY le leader mondial du design, du développement et de la fabrication de conformateurs pour ensacheuses verticales dans l'industrie agroalimentaire et pharmaceutique.

Reconnue pour la qualité de ses services, la précision du design et les tests approfondis des produits durant leurs fabrications, KENRAY est aujourd'hui le partenaire de choix des entreprises agroalimentaires et pharmaceutiques dans le monde entier.

KENRAY. Perform Better.

